

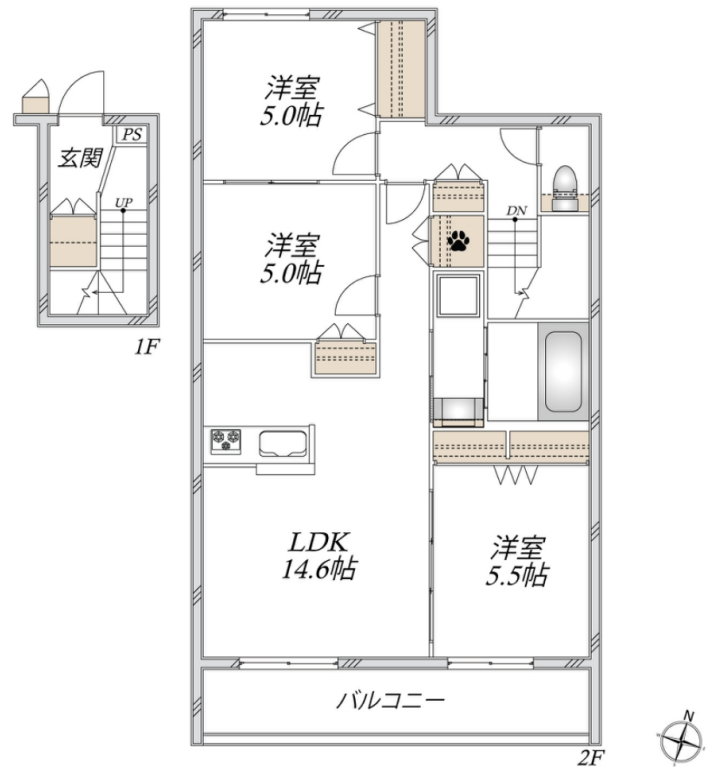
| | |
|----------|--------|
| 賃料 | 管理費等 |
| 134,000円 | 9,000円 |

防犯カメラ 最上階 2F以上 オートロック

【外観】



【間取り図】



| | | | |
|----------|---------------------------------------------------|------|-------------|
| 間取り | 3LDK | | |
| 敷金 | 1ヶ月 | 礼金 | 2ヶ月 |
| 敷引/償却金 | - 無 | 保証金 | 無 |
| 物件種別 | アパート | | |
| 建物名・部屋番号 | Alcyone Shizu 202号室 | | |
| 物件所在地 | 千葉県佐倉市西志津6丁目13 | | |
| 交通 | 京成本線 勝田台駅 徒歩21分 | | |
| 間取詳細 | LDK(14.6畳) 洋室(5.5畳) 洋室(5畳) 洋室(5畳) | | |
| 構造・規模 | 鉄骨 2階建 2階 | | |
| 専有面積 | 77.2㎡ | 向き | 南 |
| 築年月 | 2026年6月 | 契約期間 | 24ヶ月 |
| 損害保険 | 有 | 入居時期 | 2026年8月下旬予定 |
| 駐車場 | 有(敷地内) 8000円/月~ 駐輪場 | | |
| 設備 | 敷地内ゴミ置き場 宅配BOX システムキッチン 2口コンロ IHクッキングヒーター バス・トイレ別 | | |
| その他費用 | [一時金] マイコンシェルクラブ: 18,000円 | | |
| 入居諸条件 | ペット相談 二人可 子供可 | | |
| 保証会社 | 必須 初回保証料: 賃料総額の50% 継続保証料: 20,000円(2年毎) | | |
| 備考 | | | |

図面と現況が異なる場合は現況が優先となります。

間取りの「S」はサービスルーム(納戸)です。

情報更新日2026年5月31日

No.112408333



千葉県知事(12)第5129号
 (社)全国宅地建物取引業保証協会
丸長ハウス株式会社 勝田台支店
 千葉県八千代市勝田台1丁目15サンコーボ勝田台B107
 TEL:047-487-3355 FAX:047-487-3354
 E-mail: katsutadai@apamanshop-fc.com



携帯サイトから物件詳細を閲覧できます!

| | | | | |
|----------|----------|----|----|------|
| 取引態様 | 手数料負担の割合 | 貸主 | 借主 | 100% |
| 仲介元付(一般) | 手数料配分の割合 | 元付 | 客付 | 100% |