

FOR RENT

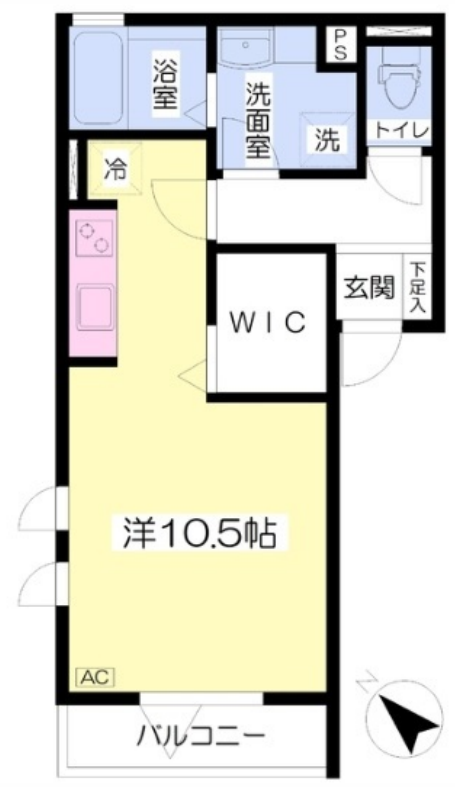
賃料	管理費等
71,000円	3,500円

オートロック 24時間緊急通報システム

【外観】



【間取り図】



間取り	1R		
敷金	無	礼金	無
敷引/償却金	- 無	保証金	無
物件種別	アパート		
建物名・部屋番号	テーズ・ソレイユ 101号室		
物件所在地	千葉県習志野市津田沼3丁目23-15		
交通	京成本線 京成津田沼駅 徒歩9分 中央・総武線各停 津田沼駅 徒歩10分		
間取詳細	洋室(10.5畳)		
構造・規模	軽量鉄骨 3階建 1階		
専有面積	31.71㎡	向き	北西
築年月	2016年9月	契約期間	24ヶ月
損害保険	有	入居時期	即時
駐車場	無 駐輪場		
設備	敷地内ゴミ置き場 システムキッチン 2口コンロ ガスキッチン バス・トイレ別 バス有 追い焚き風呂		
その他費用	[一時金] 鍵交換: 27,500円 室内消毒: 17,600円 クリーニング代: 58,300円 [月次費用] Nサポート: 990円		
入居諸条件			
保証会社	必須 詳細はお問合せください		
備考	更新事務手数料: 新家賃の0.22ヶ月分(税込み)		

図面と現況が異なる場合は現況が優先となります。

間取りの「S」はサービスルーム(納戸)です。

情報更新日2025年5月2日

No.105226287



千葉県知事(12)第5129号
(社)全国宅地建物取引業保証協会
丸長ハウス株式会社 北習志野店
千葉県船橋市習志野台2丁目6-20
TEL:047-464-5155 FAX:047-464-5201
E-mail: funabashi@marucho-house.co.jp
URL: http://www.marucho-house.co.jp/



携帯サイトから物件詳細を閲覧できます!

取引態様	手数料負担の割合	貸主	借主
仲介元付(一般)	手数料配分の割合	元付	客付