

# FOR RENT

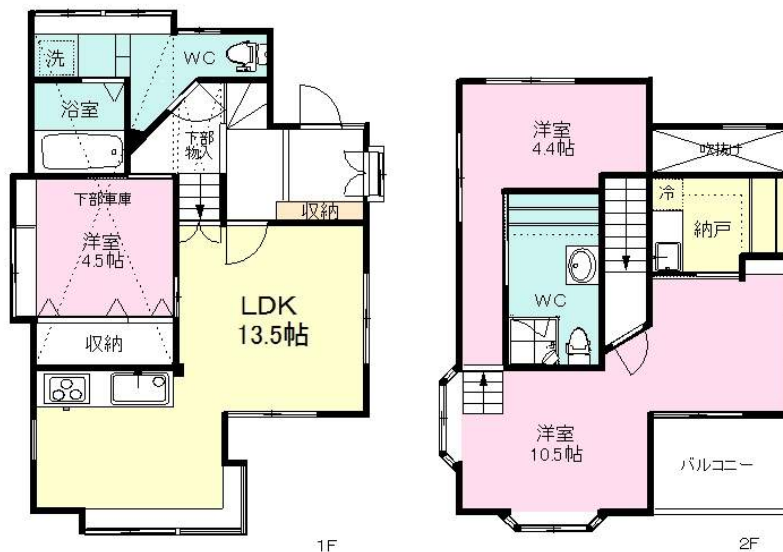
賃料	管理費等
130,000円	0円

閑静な住宅街 出窓

【外観】



【間取り図】



間取り	3LDK		
敷金	2ヶ月	礼金	1ヶ月
敷引 / 償却金	- 無	保証金	無
物件種別	戸建		
建物名・部屋番号	西習志野 4 丁目スキップフロア 1号室		
物件所在地	千葉県船橋市西習志野 4 丁目3-9		
交通	京成松戸線 北習志野駅 徒歩5分 京成松戸線 習志野駅 徒歩9分		
間取詳細	LDK(13.5畳) 洋室(4.5畳) 洋室(4.4畳)		
構造・規模	木造 2階建 1階		
専有面積	103㎡	向き	南
築年月	1987年10月2日	契約期間	24ヶ月
損害保険	有	入居時期	相談
駐車場	有(敷地内)		
設備	宅配BOX システムキッチン ガスキッチン 食器洗浄乾燥機 パス・トイレ別 バス有 追い焚き風呂		
その他費用	[一時金] 町会費：300円 室内消臭消毒殺菌代：22,000円 安心入居サポート代：16,500円		
入居諸条件	ペット相談 子供可		
保証会社	必須 契約時：月総支払額の50%、更新時：10,000円/1年毎		
備考	禁煙物件...敷地内、居室内喫煙不可 残置物...照明器具 / 冷蔵庫 / ブラインド (2F 洋室) / ガス栓 (キッチン及び各居室4ヶ所)		

図面と現況が異なる場合は現況が優先となります。

間取りの「S」はサービスルーム(納戸)です。

情報更新日2026年1月30日

No.87599018

お問合せ先



千葉県知事(12)第5129号  
(社)全国宅地建物取引業保証協会

丸長ハウス株式会社 北習志野店

千葉県船橋市習志野台 2 丁目6 - 20

TEL:047-464-5155

FAX:047-464-5201

E-mail : funabashi@marucho-house.co.jp

URL : http://www.marucho-house.co.jp/



携帯サイトから物件詳細を閲覧できます！

取引態様	手数料 負担の割合	貸主	借主	100%
仲介元付 (一般)	手数料 配分の割合	元付	客付	100%