

# FOR RENT

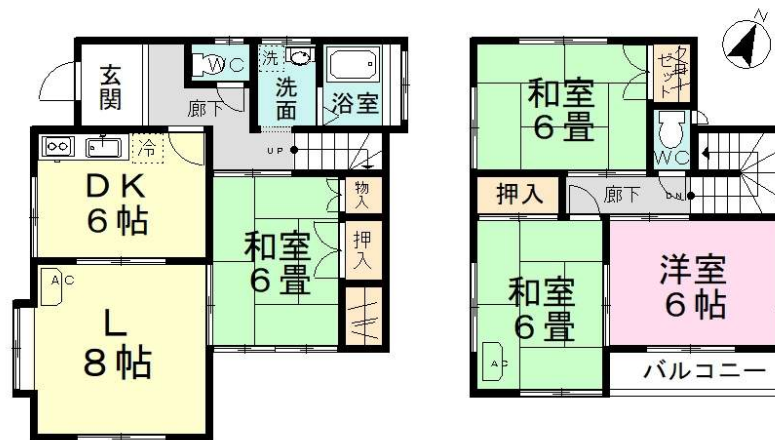
賃料	管理費等
100,000円	0円

閑静な住宅街 最上階 2F以上 出窓

【外観】



【間取り図】



間取り	4LDK		
敷金	2ヶ月	礼金	1ヶ月
敷引/償却金	- 無	保証金	無
物件種別	戸建		
建物名・部屋番号	多田貸家 1号室		
物件所在地	千葉県船橋市西習志野4丁目6-9		
交通	京成電鉄松戸線 北習志野駅 徒歩7分 京成電鉄松戸線 習志野駅 徒歩9分		
間取詳細	L(8畳) 和室(6畳) 和室(6畳) 和室(6畳) 洋室(6畳) DK(6畳)		
構造・規模	木造 2階建 2階		
専有面積	91.08㎡	向き	南
築年月	1986年3月1日	契約期間	24ヶ月
損害保険	有	入居時期	相談
駐車場	有(敷地内) 1台駐車可		
設備	ガスコンロ設置可 ガスキッチン パス・トイレ別 パス有 追い焚き風呂 浴室乾燥 シャワー トイレ有		
その他費用	[一時金] 鍵交換代: 16,500円 室内消臭消毒殺菌代: 22,000円 簡易消火剤: 6,930円 [月次費用] 安心入居サポート代: 1,100円		
入居諸条件	ペット相談 子供可		
保証会社	必須 契約時: 20,000円、月額: 600円、更新時: 10,000円 / 1年毎		
備考	給湯(浴室・台所・洗面所) 温水洗浄便座 照明器具...残置物		

図面と現況が異なる場合は現況が優先となります。

間取りの「S」はサービスルーム(納戸)です。

情報更新日2026年6月12日

No.59392532

お問合せ先



千葉県知事(12)第5129号  
(社)全国宅地建物取引業保証協会

**丸長ハウス株式会社 北習志野店**

千葉県船橋市習志野台2丁目6-20

TEL:047-464-5155

FAX:047-464-5201

E-mail: funabashi@marucho-house.co.jp

URL: http://www.marucho-house.co.jp/



携帯サイトから物件詳細を閲覧できます!

取引態様	手数料負担の割合	貸主	借主	100%
仲介元付(専任)	手数料配分の割合	元付	客付	100%