

FOR RENT

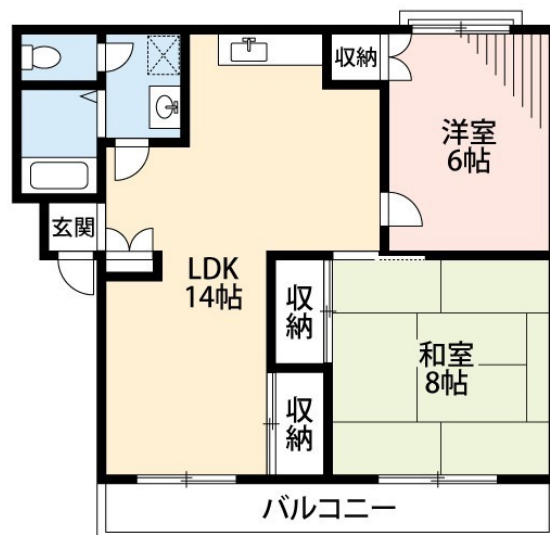
賃料	管理費等
69,000円	3,000円

最上階 2 F 以上

【外観】



【間取り図】



間取り	3LDK		
敷金	無	礼金	無
敷引 / 償却金	- 無	保証金	無
物件種別	アパート		
建物名・部屋番号	エリール習志野 301号室		
物件所在地	千葉県習志野市東習志野 6 丁目		
交通	京成本線 実籾駅 徒歩22分		
間取詳細			
構造・規模	軽量鉄骨 3階建 3階		
専有面積	57.97㎡	向き	南
築年月	1990年1月	契約期間	24ヶ月
損害保険	有	入居時期	相談
駐車場	有(敷地内) 8800円/月 ~ 駐輪場		
設備	ガスキッチン バス・トイレ別 バス有 シャワー トイレ有 洗面台 エアコン C A T V 給湯 ガス給湯		
その他費用	[一時金] 住宅保険料 : 18,000円 鍵交換費用 : 16,500円 ハウスクリーニング : 66,000円		
入居諸条件	二人可		
保証会社	必須 50% + 更新保証料 10,000円 / 年、引落手数料 330円 50% (外国籍・生保は		
備考			

図面と現況が異なる場合は現況が優先となります。

間取りの「S」はサービスルーム(納戸)です。

情報更新日2026年1月30日

No.111615619

お問合せ先



千葉県知事(12)第5129号
(社)全国宅地建物取引業保証協会

丸長ハウス株式会社 北習志野店

千葉県船橋市習志野台 2 丁目6 - 20

TEL:047-464-5155

FAX:047-464-5201

E-mail : funabashi@marucho-house.co.jp

URL : http://www.marucho-house.co.jp/



携帯サイトから物件詳細を閲覧できます！

取引態様	手数料負担の割合	貸主	借主	100%
仲介元付 (一般)	手数料配分の割合	元付	客付	100%