

# FOR RENT

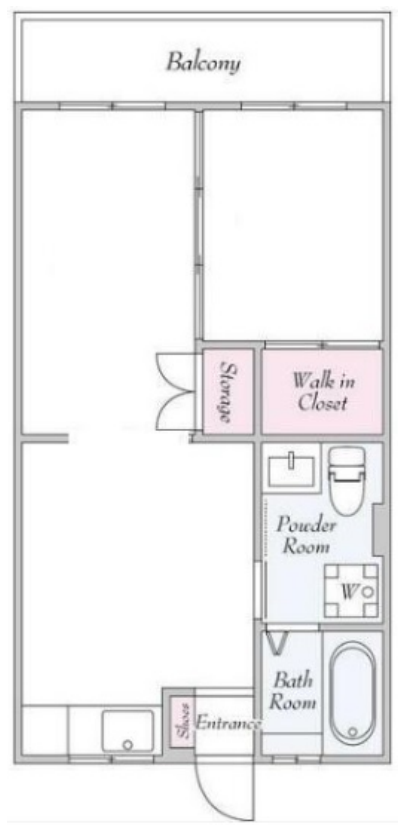
賃料	管理費等
69,000円	5,000円

最上階 2F以上 陽当たり良好

【外観】



【間取り図】



図面と現況が異なる場合は現況が優先となります。

間取りの「S」はサービスルーム(納戸)です。

間取り	1LDK		
敷金	無	礼金	無
敷引 / 償却金	- 無	保証金	無
物件種別	マンション		
建物名・部屋番号	F E L I A 西習志野 402号室		
物件所在地	千葉県船橋市西習志野 1 丁目9-2		
交通	京成松戸線 高根木戸駅 徒歩3分 東葉高速線 北習志野駅 徒歩14分		
間取詳細	DK(7.5畳) 洋室(6畳) 和室(4.5畳)		
構造・規模	鉄骨鉄筋コンクリート 4階建 4階		
専有面積	41.1㎡	向き	南西
築年月	1990年11月	契約期間	24ヶ月
損害保険		入居時期	相談
駐車場	無 駐輪場 バイク置き場		
設備	宅配BOX ガスコンロ設置可 バス・トイレ別 バス有 シャワー トイレ有 温水 洗浄便座 洗面台		
その他費用	[一時金] 鍵交換(任意): 33,000円		
入居諸条件	二人可 子供可		
保証会社	必須 初回: 賃料等総額の50%、年間保証料: 10,000円。		
備考			

情報更新日2026年2月6日

No.97991228

お問合せ先



千葉県知事(12)第5129号  
(社)全国宅地建物取引業保証協会

**丸長ハウス株式会社 北習志野店**

千葉県船橋市習志野 2 丁目6 - 20

TEL:047-464-5155

FAX:047-464-5201

E-mail: funabashi@marucho-house.co.jp

URL: http://www.marucho-house.co.jp/



携帯サイトから物件詳細を閲覧できます！

取引態様	手数料負担の割合	貸主	借主
仲介元付(一般)	手数料配分の割合	元付	客付