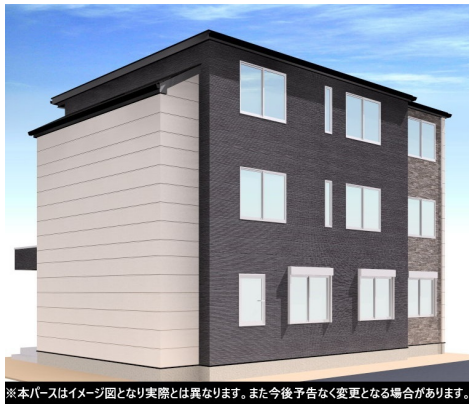


賃料	管理費等
66,000円	3,500円

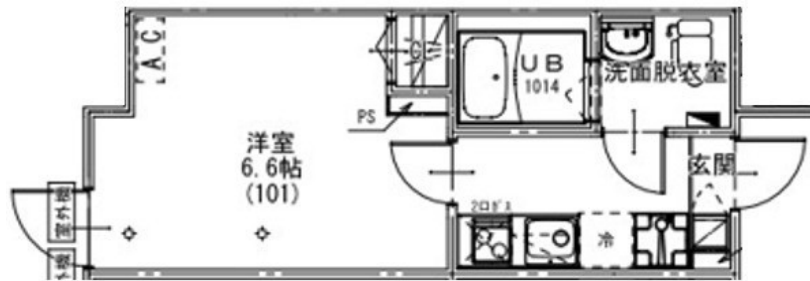
オートロック ディンプルキー

【外観】



※本パースはイメージ図となり実際とは異なります。また今後予告なく変更となる場合があります。

【間取り図】



間取り	1K		
敷金	無	礼金	1ヶ月
敷引/償却金	- 無	保証金	無
物件種別	アパート		
建物名・部屋番号	KEIAI RESIDENCE 北習志野 101号室		
物件所在地	千葉県船橋市西習志野3丁目23-15		
交通	京成松戸線 北習志野駅 徒歩3分 京成松戸線 習志野駅 徒歩13分		
間取詳細			
構造・規模	木造 3階建 1階		
専有面積	21.01㎡	向き	
築年月	2026年4月	契約期間	24ヶ月
損害保険	有	入居時期	2026年4月下旬予定
駐車場	無		
設備	バス・トイレ別 バス有 浴室乾燥 シャワー トイレ有 温水洗浄便座 洗面台 CATV		
その他費用	[一時金] 鍵発行料: 27,500円 契約事務手数料: 16,500円 クリーニング費用(契約時): 55,000円 [月次費用] KEIAI CLUB: 2,750円		
入居諸条件			
保証会社	必須 初回: 賃料等総額50% 継続: 9000円/月		
備考	11日以降の賃料発生日の場合翌月分の賃料が発生		

図面と現況が異なる場合は現況が優先となります。

間取りの「S」はサービスルーム(納戸)です。

情報更新日2026年4月17日

No.112092769



千葉県知事(12)第5129号
(社)全国宅地建物取引業保証協会

丸長ハウス株式会社 北習志野店

千葉県船橋市習志野台2丁目6-20

TEL:047-464-5155

FAX:047-464-5201

E-mail: funabashi@marucho-house.co.jp

URL: http://www.marucho-house.co.jp/



携帯サイトから物件詳細を閲覧できます!

取引態様	手数料負担の割合	貸主	借主
仲介元付(一般)	手数料配分の割合	元付	客付