

FOR RENT

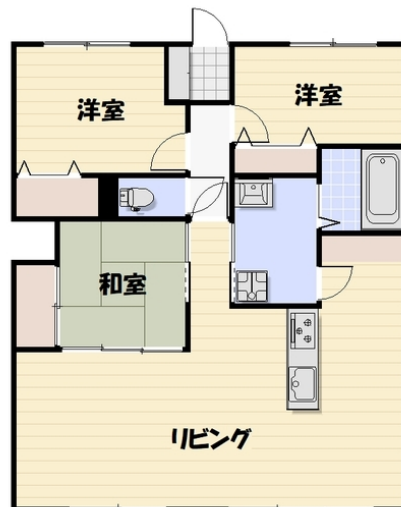
賃料	管理費等
124,000円	6,000円

オートロック

【外観】



【間取り図】



間取り	3LDK		
敷金	無	礼金	無
敷引/償却金	- 無	保証金	無
物件種別	マンション		
建物名・部屋番号	アドバンス東習志野 104号室		
物件所在地	千葉県習志野市東習志野 6丁目14-7		
交通	京成電鉄本線 実初駅 徒歩25分		
間取詳細			
構造・規模	鉄筋コンクリート 5階建 1階		
専有面積	85㎡	向き	
築年月	1992年3月	契約期間	24ヶ月
損害保険	有	入居時期	相談
駐車場	有(敷地内) 9900円/月 ~ 駐輪場		
設備	エレベーター システムキッチン 対面式キッチン ガスキッチン バス・トイレ別 バス有 シャワー		
その他費用	[一時金] 住宅保険料: 18,000円 [月次費用] 24時間サポート: 1,000円		
入居諸条件	ペット相談		
保証会社	必須 詳細はお問合せください		
備考			

図面と現況が異なる場合は現況が優先となります。

間取りの「S」はサービスルーム(納戸)です。

情報更新日2026年6月25日

No.105051248

お問合せ先



千葉県知事(12)第5129号
(社)全国宅地建物取引業保証協会

丸長ハウス株式会社 北習志野店

千葉県船橋市習志野台 2丁目6-20

TEL:047-464-5155

FAX:047-464-5201

E-mail: funabashi@marucho-house.co.jp

URL: http://www.marucho-house.co.jp/



携帯サイトから物件詳細を閲覧できます!

取引態様	手数料負担の割合	貸主	借主	100%
仲介元付(一般)	手数料配分の割合	元付	客付	100%