

FOR RENT

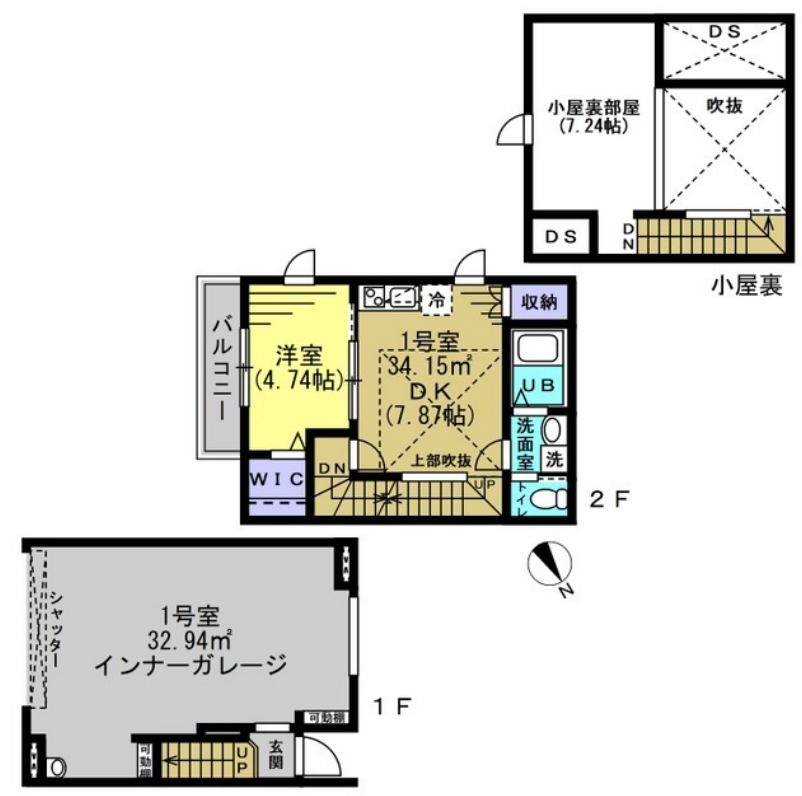
| | |
|----------|--------|
| 賃料 | 管理費等 |
| 135,000円 | 3,000円 |

防犯カメラ 最上階 2F以上 ロフト

【外観】



【間取り図】



| | | | |
|----------|--|------|------|
| 間取り | 1DK | | |
| 敷金 | 0.5ヶ月 | 礼金 | 無 |
| 敷引/償却金 | - 無 | 保証金 | 無 |
| 物件種別 | アパート | | |
| 建物名・部屋番号 | グランデュールD 1号室 | | |
| 物件所在地 | 千葉県八千代市大和田新田186-5 | | |
| 交通 | 東葉高速線 八千代中央駅 徒歩19分 京成本線 京成大和田駅 徒歩23分 | | |
| 間取詳細 | DK(7.8畳) 洋室(4.7畳) | | |
| 構造・規模 | 木造 2階建 2階 | | |
| 専有面積 | 67.09㎡ | 向き | 南東 |
| 築年月 | 2022年4月 | 契約期間 | 24ヶ月 |
| 損害保険 | 有 | 入居時期 | 即時 |
| 駐車場 | 有(敷地内) 駐輪場 | | |
| 設備 | 敷地内ゴミ置き場 システムキッチン 2口コンロ ガスキッチン バス・トイレ 別 バス有 追い焚き風呂 | | |
| その他費用 | [一時金] 住宅保険料: 18,000円 鍵交換: 22,000円 [月次費用] くらしーど 24: 880円 | | |
| 入居諸条件 | | | |
| 保証会社 | 必須 初回保証料: (保証人有) 総賃料 5.0% (保証人無) 総賃料 6.0% 緊急連絡先必須 保証更 | | |
| 備考 | | | |

図面と現況が異なる場合は現況が優先となります。

間取りの「S」はサービスルーム(納戸)です。

情報更新日2026年6月19日

No.110896888



千葉県知事(12)第5129号
(社)全国宅地建物取引業保証協会
丸長ハウス株式会社 北習志野店
千葉県船橋市習志野台2丁目6-20
TEL:047-464-5155 FAX:047-464-5201
E-mail: funabashi@marucho-house.co.jp
URL: http://www.marucho-house.co.jp/



携帯サイトから物件詳細を閲覧できます!

| | | | | |
|----------|----------|----|----|------|
| 取引態様 | 手数料負担の割合 | 貸主 | 借主 | 100% |
| 仲介元付(一般) | 手数料配分の割合 | 元付 | 客付 | 100% |