

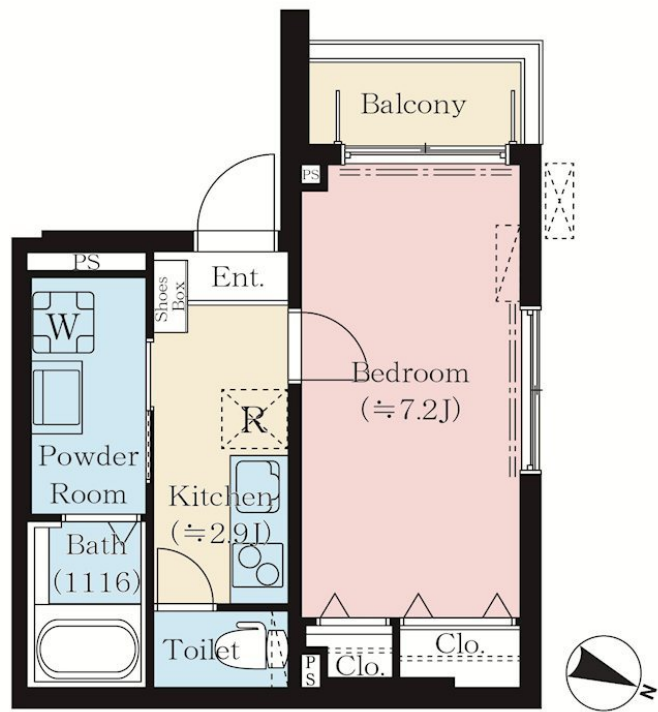
賃料	管理費等
77,000円	0円

間取り	1K		
敷金	1ヶ月	礼金	1ヶ月
敷引/償却金	- 無	保証金	無
物件種別	アパート		
建物名・部屋番号	T H - M a i s o n 習志野台 101号室		
物件所在地	千葉県船橋市習志野台 1丁目36-25		
交通	京成電鉄松戸線 北習志野駅 徒歩5分 京成電鉄松戸線 高根木戸駅 徒歩12分		
間取詳細			
構造・規模	軽量鉄骨 3階建 1階		
専有面積	27.2㎡	向き	
築年月	2026年7月	契約期間	24ヶ月
損害保険	有	入居時期	2026年7月上旬予定
駐車場	無 駐輪場		
設備	宅配BOX システムキッチン 2口コンロ IHクッキングヒーター パス・トイレ別 バス有		
その他費用	[一時金] 住宅保険料：22,000円 安心入居サポート：16,500円		
入居諸条件			
保証会社	必須 契約時に総賃料の50%、引渡し手数料が毎月総賃料の1.25%、月額総賃料の		
備考			

【外観】



【間取り図】



図面と現況が異なる場合は現況が優先となります。

間取りの「S」はサービスルーム(納戸)です。

情報更新日2026年7月3日

No.112510163



千葉県知事(12)第5129号  
(社)全国宅地建物取引業保証協会  
**丸長ハウス株式会社 北習志野店**  
千葉県船橋市習志野台 2丁目6-20  
TEL:047-464-5155 FAX:047-464-5201  
E-mail: funabashi@marucho-house.co.jp  
URL: http://www.marucho-house.co.jp/



携帯サイトから物件詳細を閲覧できます!

取引態様	手数料負担の割合	貸主	借主
仲介元付(一般)	手数料配分の割合	元付	客付