

# FOR RENT

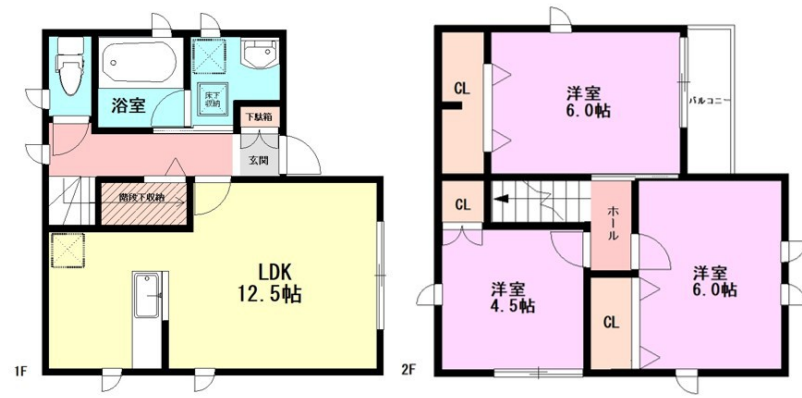
賃料	管理費等
120,000円	0円

最上階 2F以上

【外観】



【間取り図】



間取り	3LDK		
敷金	1ヶ月	礼金	1ヶ月
敷引/償却金	- 無	保証金	無
物件種別	戸建		
建物名・部屋番号	物井貸家A棟 1号室		
物件所在地	千葉県四街道市物井1528-1		
交通	総武本線 物井駅 徒歩19分		
間取詳細	LDK(12.5畳) 洋室(6畳) 洋室(6畳) 洋室(4.5畳)		
構造・規模	木造 2階建 2階		
専有面積	71.2㎡	向き	
築年月	2025年8月	契約期間	24ヶ月
損害保険	有	入居時期	即時
駐車場	有(敷地内) 2台駐車可		
設備	ガスコンロ設置可 ガスキッチン バス・トイレ別 バス有 追い焚き風呂 トイレ有 温水洗浄便座		
その他費用	[一時金] 室内消毒: 22,000円 ファイテック: 6,930円 [月次費用] 24時間サポート: 1,210円		
入居諸条件			
保証会社	必須 契約時: 20,000円、毎月600円、更新時: 10,000円/1年		
備考			

図面と現況が異なる場合は現況が優先となります。

間取りの「S」はサービスルーム(納戸)です。

情報更新日2026年6月5日

No.112426908



千葉県知事(12)第5129号  
(社)全国宅地建物取引業保証協会

## 丸長ハウス株式会社 佐倉店

千葉県佐倉市表町4丁目1-11  
TEL:043-486-7577  
E-mail: sakura@marucho-house.co.jp

FAX:043-486-7587



携帯サイトから物件詳細を閲覧できます!

取引態様	手数料負担の割合	貸主	借主	100%
	手数料配分の割合	元付	客付	100%
仲介元付(専任)				